



MAA-AMET



KESKKONNAMINISTEERIUM



Maakatte andmed ETAKis: tänapäevane olukord ja tulevikuplaanid

Lea Pauts

geoinformaatika osakond

Maa-amet

INSPIRE direktiivi elluviimine 1. märts 2016



Sisukord

Hankega paralleelsed tegevused

- geomeetria muutmise aeg

- tehniline korrastamine - lipsud

- täiskaardistus Kose ja Tootsi objekt

- Andmehõive määrus 20.12.2013

Tulevikuplaanid, mis juba teoksil:

- vajadusepõhine uuendamine

- muutuste leidmine (laser)

- uued andmestikud

- teiste andmekogude alusel

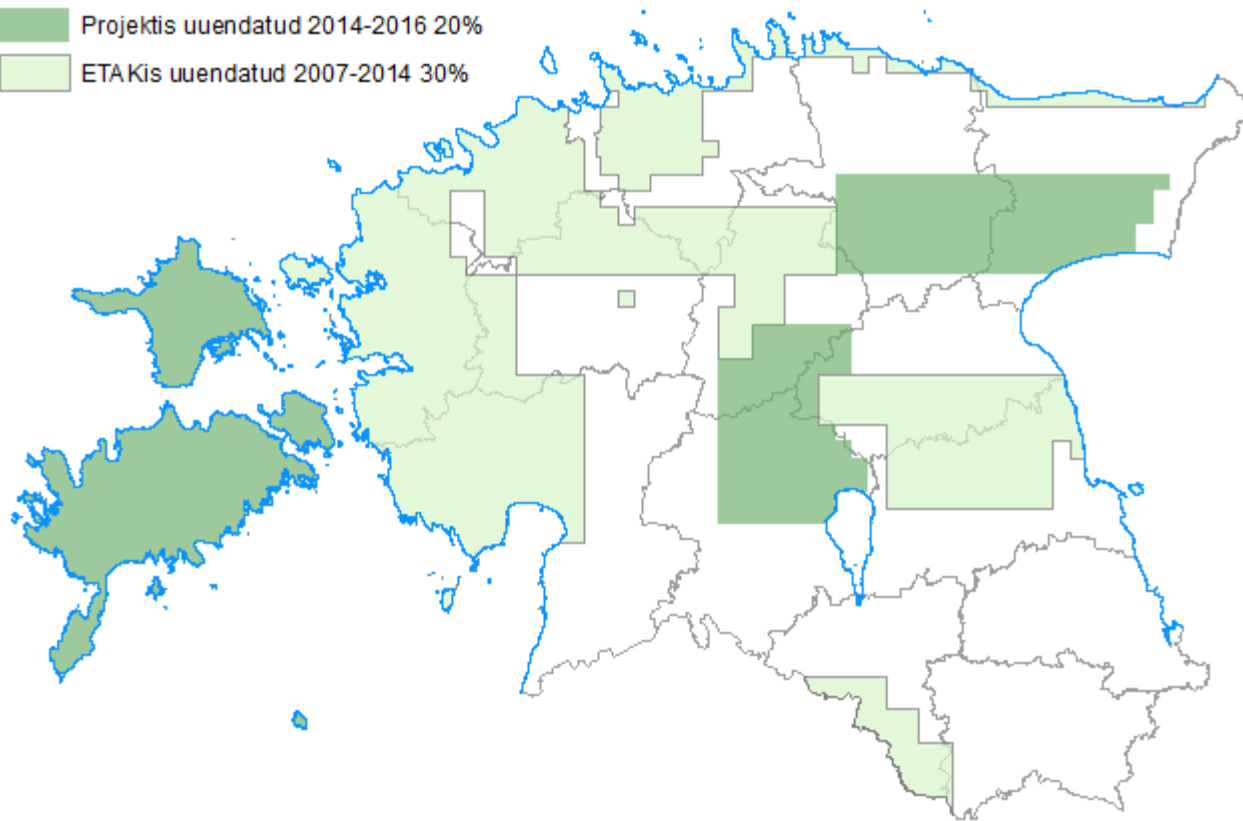
- konfliktid kiiremini uuenevate kihtidega

- X-tee teenused

Projekti maht

ETAKi kõlvikud

- Projekti uuendatud 2014-2016 20%
- ETAKis uuendatud 2007-2014 30%



Väljaandja:	Keskkonnaminister
Akti liik:	määrus
Teksti liik:	algtekst-terviktekst
Redaktsiooni jõustumise kp:	01.01.2014
Redaktsiooni kehtivuse lõpp:	Hetkel kehtiv
Avaldamismärge:	RT I, 29.12.2013, 13

Topograafiliste andmete hõive kord ja üldist tähtsust omavad topograafilised nähtused

Vastu võetud 20.12.2013 nr 76

Määrus kehtestatakse [ruumiandmete seaduse](#) § 66 lõike 4 alusel.

1. peatükk Üldsätted

§ 1. Reguleerimisala

Määrusega sätestatakse nõuded topograafiliste andmete hõivele, üldist tähtsust omavad topograafilised nähtused, nende omaduste koosseis ning nendega vastavuses olevate ruumiobjektide määramise kord.

Tehniline kvaliteet

TUUM.MUUTMISAJAD						
ETAK ID	MUUTMISAEG	GEOM MUUTMISAEG	KLASS	KUSTUTATUD	MUUTMISEL	
387907	25.02.2016 16:10:46	25.02.2016 16:10:46	ehitised_a	0	0	
473163	22.02.2016 18:38:47	30.04.2007 11:57:46	ehitised_a	0	0	
505020	22.02.2016 18:38:47	10.04.2012 15:47:56	ehitised_a	0	0	
511407	19.02.2016 18:38:24	18.05.2015 12:19:17	ehitised_a	0	0	
211987	19.02.2016 18:38:24	30.01.2015 14:25:40	ehitised_a	0	0	
393274	19.02.2016 14:44:22	19.02.2016 14:44:22	ehitised_a	0	0	
397155	19.02.2016 14:39:04	19.02.2016 14:39:04	ehitised_a	0	0	
446389	18.02.2016 18:38:12	30.01.2012 14:55:20	ehitised_a	0	0	
132060	17.02.2016 17:03:17	17.02.2016 17:03:17	ehitised_a	0	0	
126878	17.02.2016 10:30:44	17.02.2016 10:30:44	ehitised_a	0	0	
205917	16.02.2016 18:38:41	24.10.2011 16:43:43	ehitised_a	0	0	
431253	16.02.2016 14:27:59	16.02.2016 14:27:59	ehitised_a	0	0	
531403	15.02.2016 18:38:47	14.10.2010 10:49:02	ehitised_a	0	0	

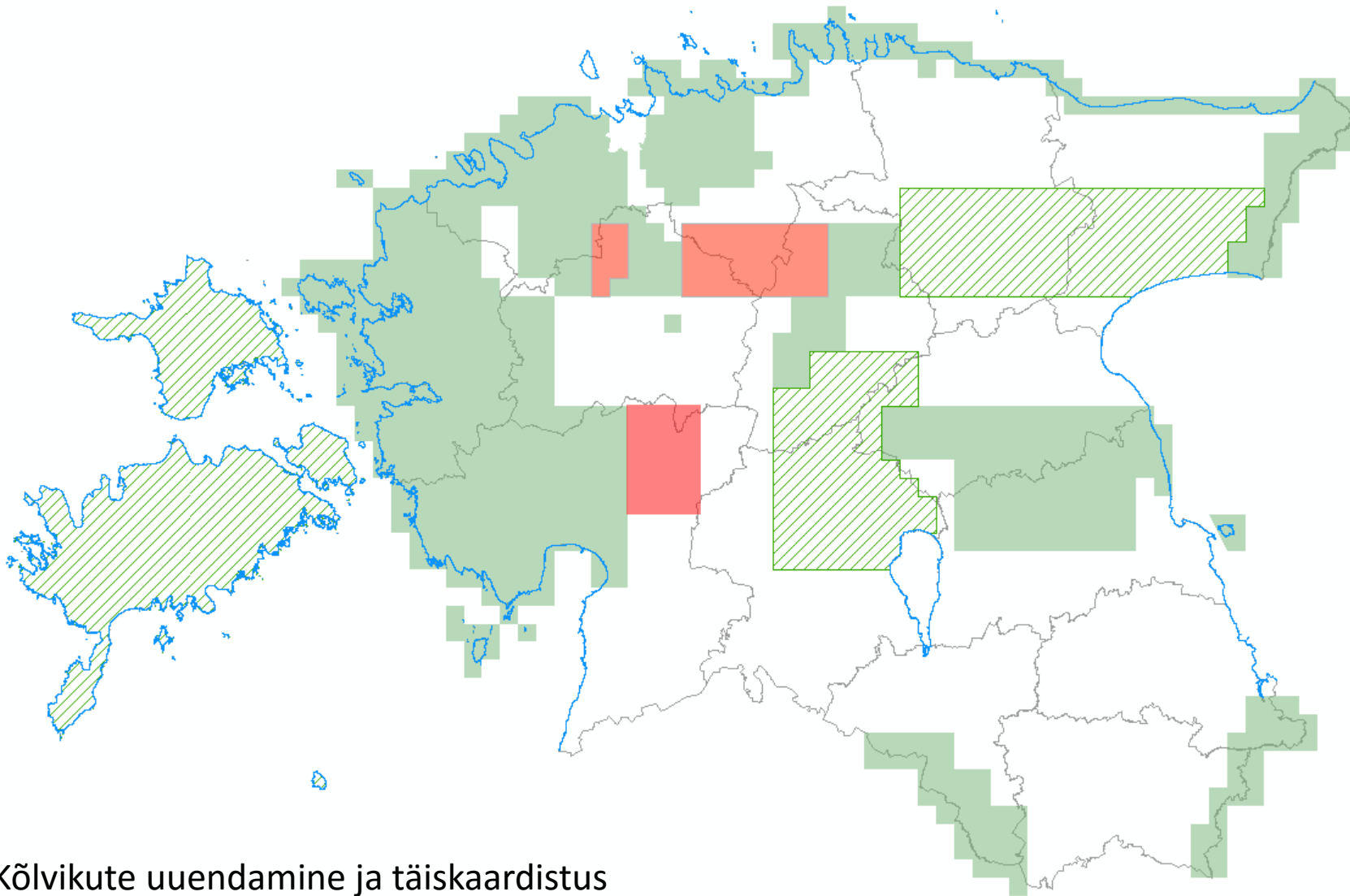
ABKontroll
geomeetria_ei_loiku_endaga
tippude_arv([,9900])



Puispõld

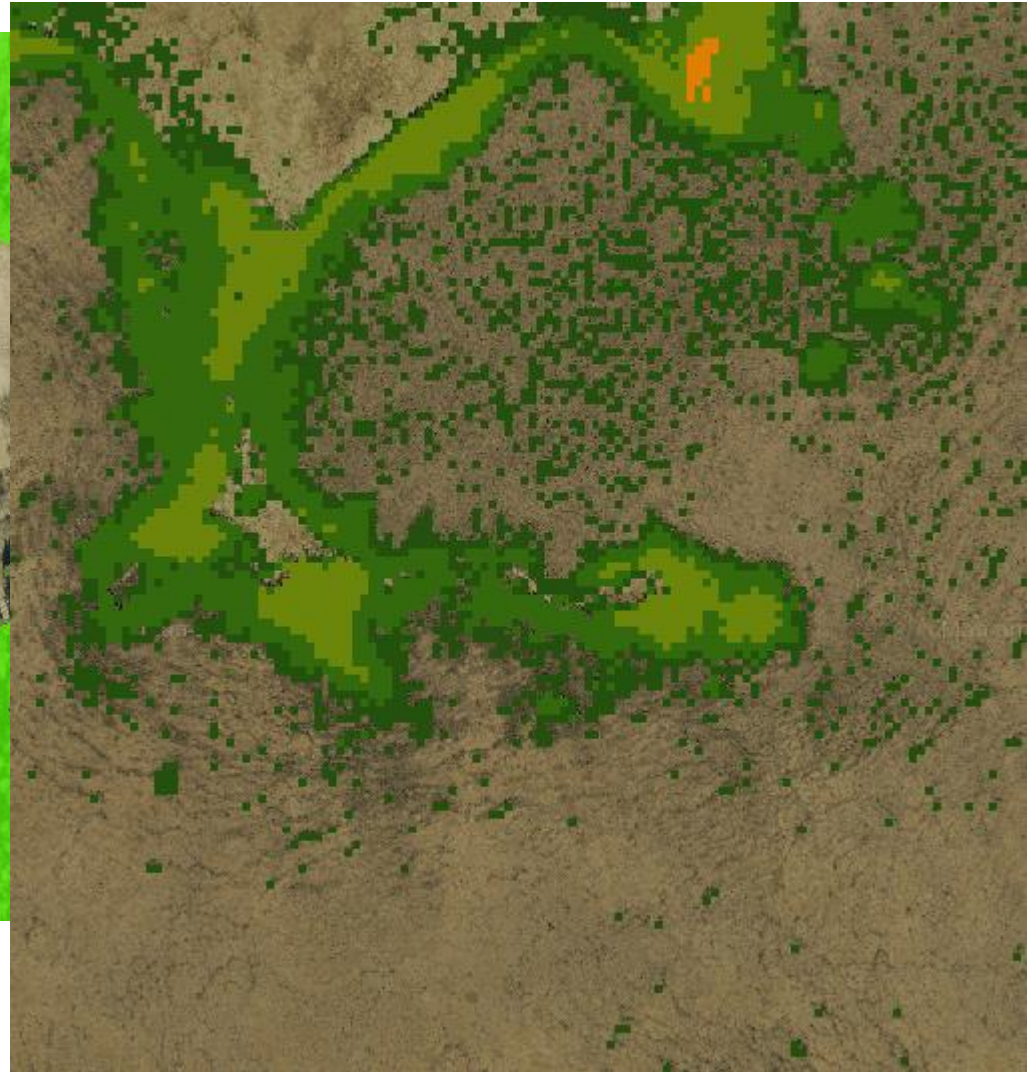
Võsastunud haritav maa, kus võrade liituvus on alla 30%, kaardistatakse haritava maana ja harvikuna. Tihedama puittaimestiku olemasolu haritaval maal näidatakse atribuudiga „puis”. Ühtlaselt kinni kasvanud ja vähemalt 8 m kõrguse puittaimestiku olemasolul kaardistatakse endine haritav maa metsana.





Kõlvikute uuendamine ja täiskaardistus

Lidarandmete kasutamine



Vajaduspõhine uuendus

Kiiremini
uuenevate kihtide
konfliktid -
ehitised põllul, elu-
ja ühiskondlikud
hooned muul
lagedal, rohumaal.
Andmed
uuendatakse vaid
muutuste
ulatuses.
Kergliiklusteed ei
pruugi lisada.



Vajaduspõhine uuendus

Maa-ameti kinnisvara haldamise osakond – riigimaade müük, rentimine ca 670 KÜ.

Maakatastri pidajad KÜ registreerimisel teavitavad konfliktist, maamõõtjad ennetavad, pöörduvad otse – täiendav crowdsourcing vast teatamise funktsioonile.



Kuidas edasi

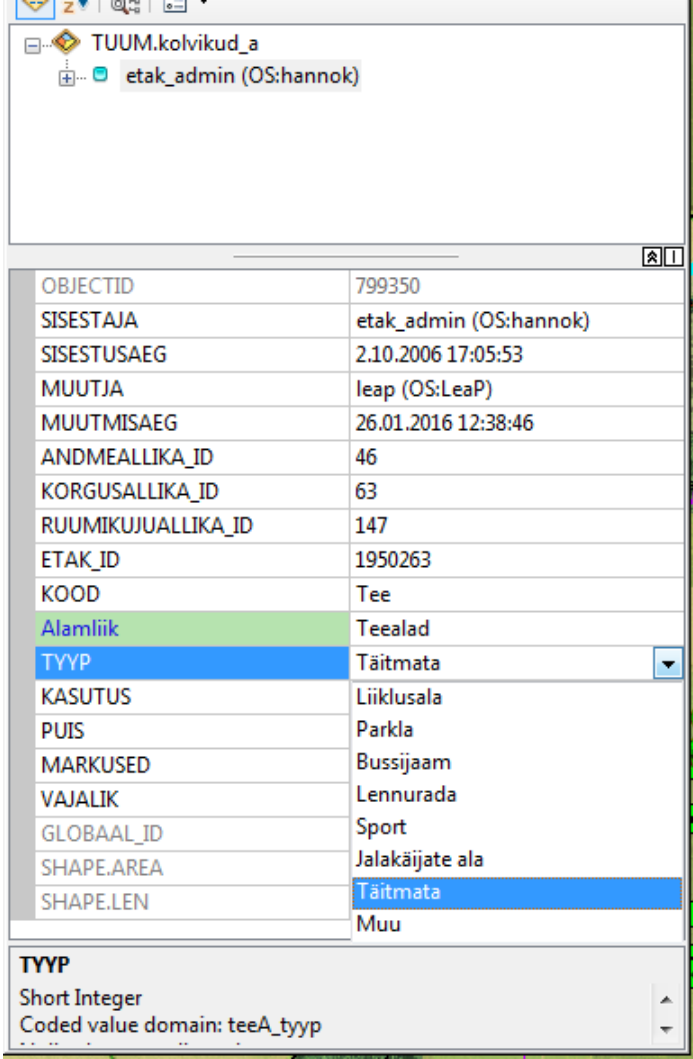
Andmete kasutuskõlblikkus ei vähene igal pool nende vananemisega ühes tempos. Suured soo ja metsamassiivid on ajas püsivamad kui inimasustatud alade kõlvikud.

Väheneva ressursi tingimustes tuleb leida tehnoloogilisi lahendusi. Muutuste leidmine juba töötab – kuid ka hot spot andmeuuendus vajab ressursi ja on hankena oluliselt keerukam teostada.

Prioriteetsed on kihid, mis leiavad enam kasutust on seotud teiste andmekogudega (ehitised, teed). Mida enam leiavad kõlvikute andmed kasutust, seda suurem on surve nende ajakohastamisele.

Uued INSPIRE tuuled

Teeala tüüpide
eristamine ei ole
maakatte vaid
INSPIRE
transpordivõrkude
teema.



The screenshot shows a metadata table for a feature named 'etak_admin (OS:hannok)'. The table lists various attributes and their values. The 'TYYP' attribute is highlighted in blue, and its dropdown menu is open, showing a list of road types. The 'TYYP' attribute is of type 'Short Integer' and has a 'Coded value domain: teeA_tyyp'.

Attribute	Value
OBJECTID	799350
SISESTAJA	etak_admin (OS:hannok)
SISESTUSAEG	2.10.2006 17:05:53
MUUTJA	leap (OS:LeaP)
MUUTMISAEG	26.01.2016 12:38:46
ANDMEALLIKA_ID	46
KORGUSALLIKA_ID	63
RUUMIKUJUALLIKA_ID	147
ETAK_ID	1950263
KOOD	Tee
Alamliik	Teealad
TYYP	Täitmata
KASUTUS	Liiklusala
PUIS	Parkla
MARKUSED	Bussijaam
VAJALIK	Lennurada
GLOBAL_ID	Sport
SHAPE.AREA	Jalakäijate ala
SHAPE.LEN	Täitmata
	Muu

TYYP
Short Integer
Coded value domain: teeA_tyyp