



MAA-AMET



Kartverket



KESKKONNAMINISTEERIUM

INSPIRE teenuste kasutamise erinevad võimalused

Raivo Alla

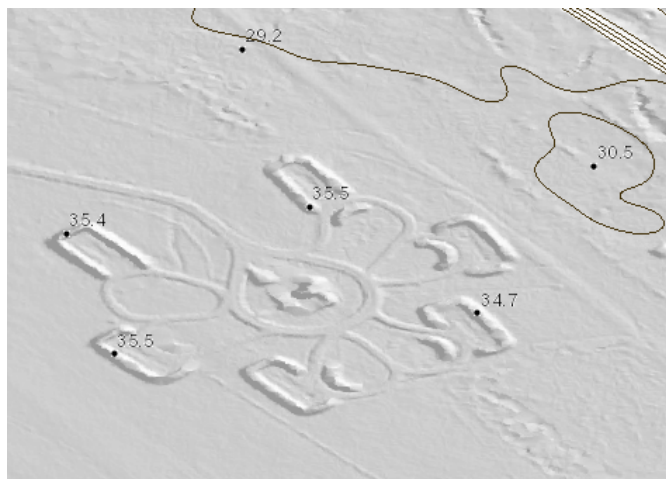
Maa-amet / geoinformaatika peaspetsialist

01.03.2016

INSPIRE vaatamisteenuste (WMS) kasutamine



AUTOCAD
MAP 3D



** kõrgusjooned ja –punktid Maa-ameti reljeefvarjutuse kihi peal*



INSPIRE allalaadimisteenuste kasutamine (WFS)

WFS 2.0 kliendid:

- QGIS-is ([WFS 2.0 pluginaga](#))
- FME-s (või ArcMap koos *Data Interoperability* laiendusega)
- ... või kasutades toorest URL-i abil küsimist ↓



URL-iga küsimine:

- Maakate (parooliga kaitstud; GetFeature päring):
<http://inspire.maaamet.ee/wss/service/lc/httpauth?VERSION=2.0.0&SERVICE=wfs&REQUEST=GetFeature&TYPENAMES=lcv:LandCoverUnit&COUNT=5>
- Kaitsealused kohad (GetFeature päring BBOX-kitsendusega):
<http://inspire.maaamet.ee/arcgis/rest/services/public/ps/MapServer/exts/InspireFeatureDownload/service?request=GetFeature&Service=WFS&typenames=ps:ProtectedSite&VERSION=2.0.0&&BBOX=59,25,59.1,25.1>

INSPIRE allalaadimisteenuste kasutamine (Atom)

- Olemasolevad formaadid: GML, SHP, MID/MIF
- Avalikult väljas järgmistel teemadel: haldusüksused, aadressid, kaitsealused kohad, kohanimed, pinnas, maavarad.

Atom-feed kliendid:

- QGIS-is ([INSPIRE Atom Client](#) pluginas)
- Brauserite GeoRSS/Atom laiendused
- FME-ga ([näide](#))



INSPIRE võrguteenuste TO-DO nimekirj

- [Aadresskomponentide](#) kokkuliitmine (kas serveri või kliendi pool)
- Turvatud WFS-teenuste juurutamine kasutatavamaks
- Vaatamisteenuste *GetFeatureInfo* päringu infot tuleks parendada (nt aadressid, maakate, kaitsealused kohad on puuduliku infoga)
- Metaandmete lõplik täitmine



MAA-AMET

Aitäh!

Raivo Alla

raivo.alla@maaamet.ee