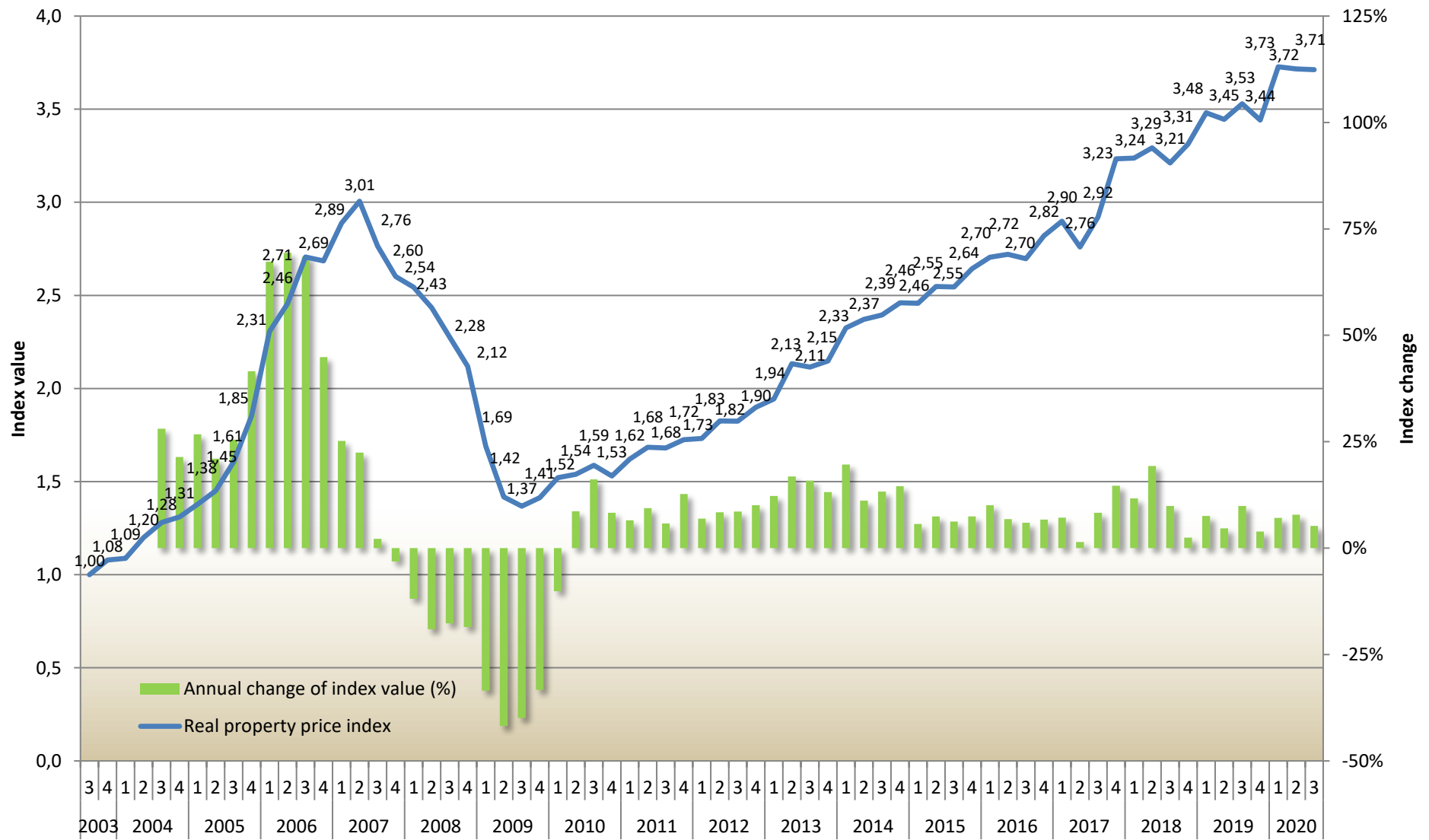
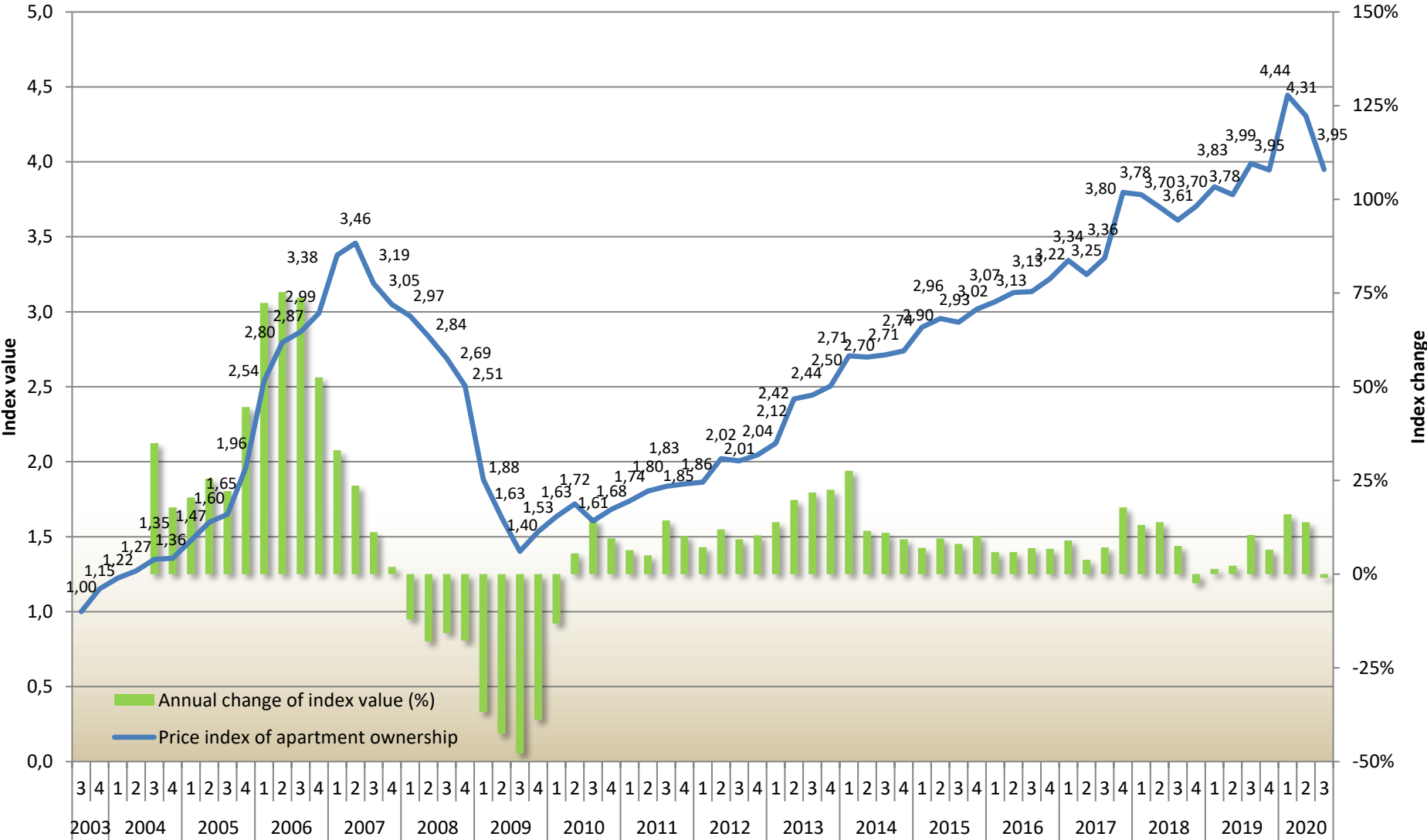


Real property price index

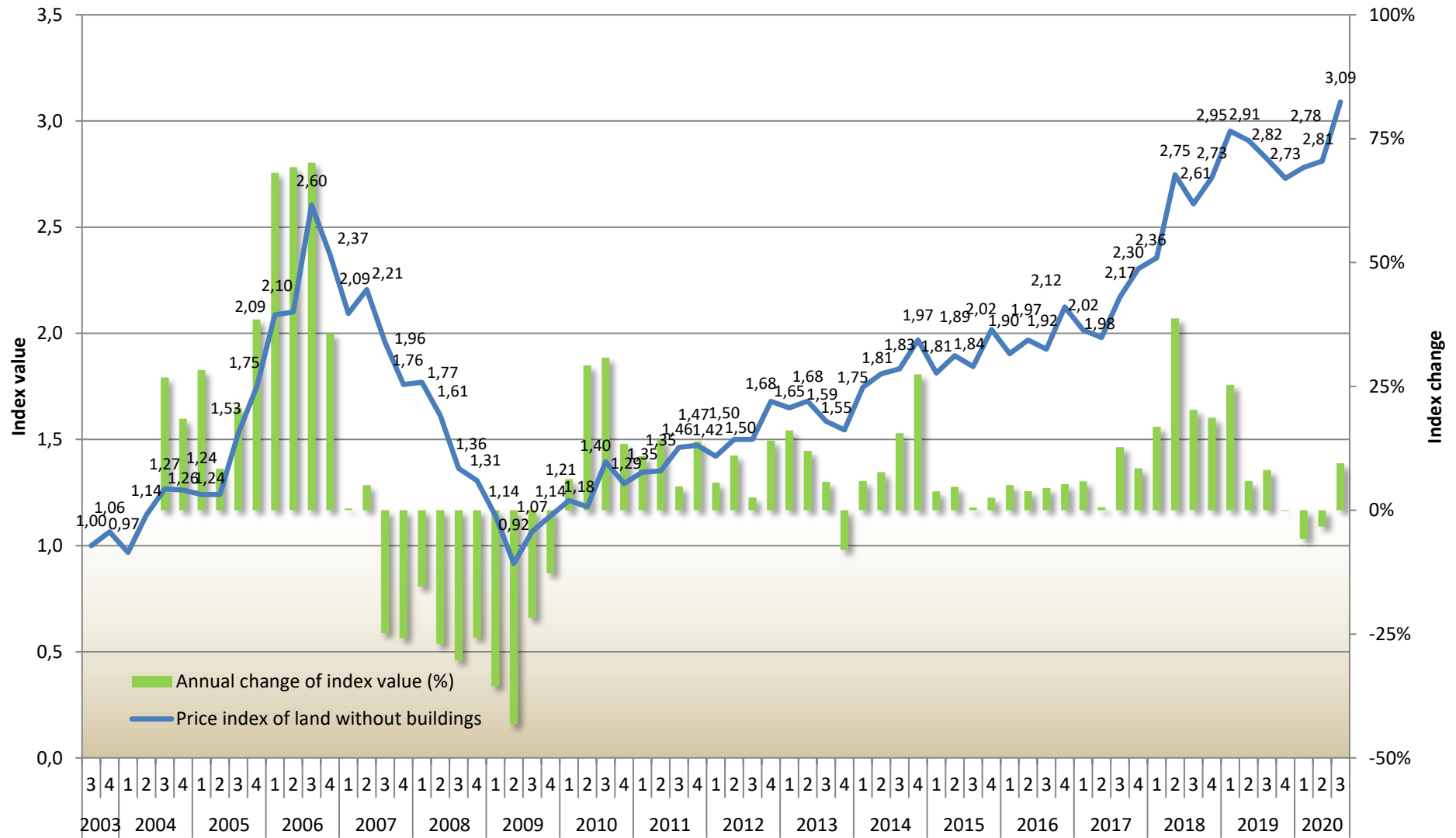


Price index of apartment ownership

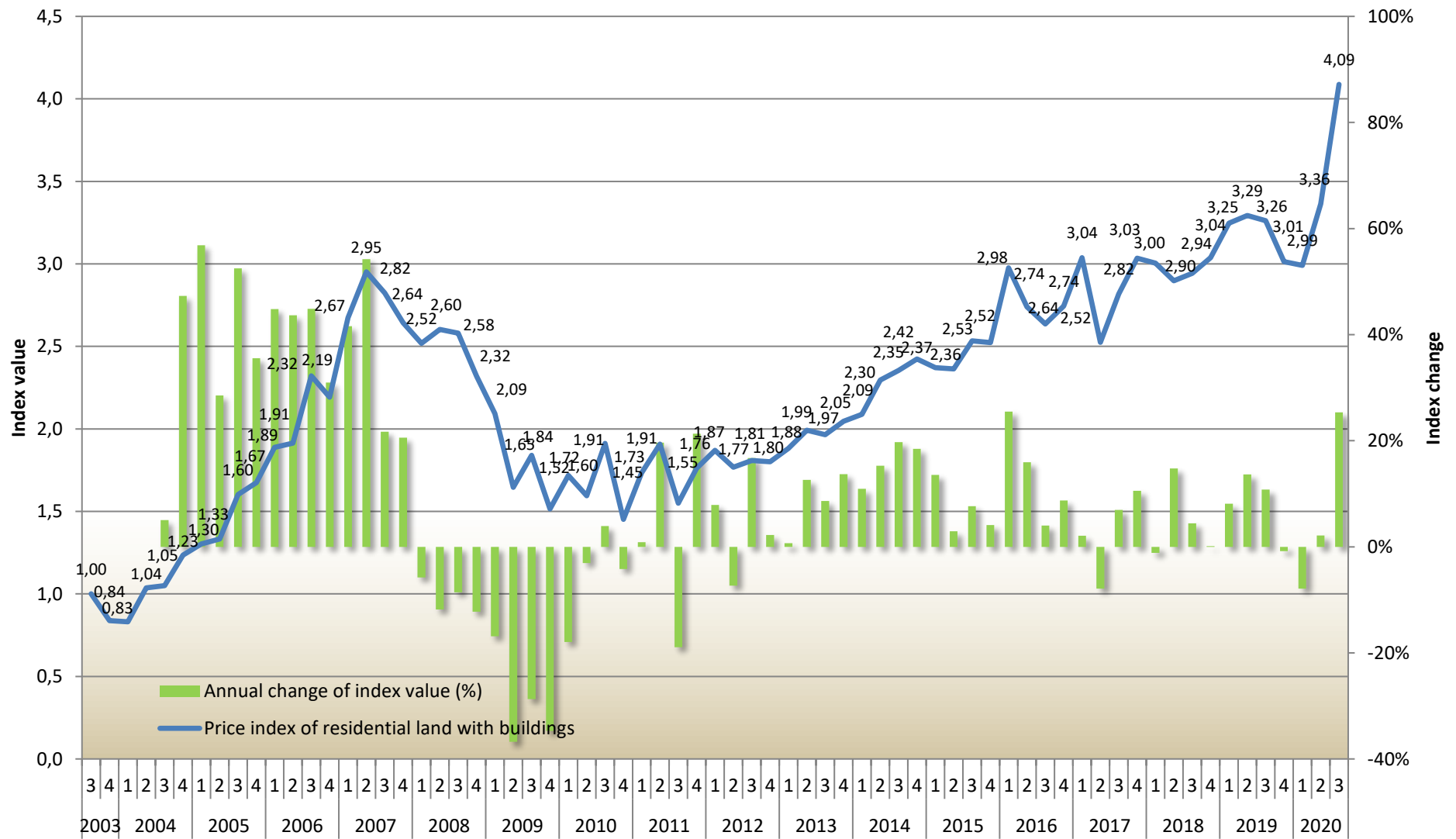


Source: Estonian Land Board, Transactions Database

Price index of land without buildings



Price index of residential land with buildings



Value of real property price indices

Period	Year	Quarter	Real property price index			Price index of apartment ownership			Price index of land without buildings			Price index of residential land with buildings		
			Value	Change		Value	Change		Value	Change		Value	Change	
				by quarter	by year		by quarter	by year		by quarter	by year		by quarter	by year
1	2003	3	1,00000			1,00000			1,00000			1,00000		
2		4	1,07860	↑ 7,9%		1,15168	↑ 15,2%		1,06482	↑ 6,5%		0,83821	↓ -16,2%	
3	2004	1	1,08782	↑ 0,9%		1,22344	↑ 6,2%		0,96752	↓ -9,1%		0,83114	↓ -0,8%	
4		2	1,19857	↑ 10,2%		1,27208	↑ 4,0%		1,14478	↑ 18,3%		1,03661	↑ 24,7%	
5		3	1,28025	↑ 6,8%	↑ 28,0%	1,34976	↑ 6,1%	↑ 35,0%	1,26769	↑ 10,7%	↑ 26,8%	1,05051	↑ 1,3%	↑ 5,1%
6		4	1,30977	↑ 2,3%	↑ 21,4%	1,35664	↑ 0,5%	↑ 17,8%	1,26130	↓ -0,5%	↑ 18,5%	1,23486	↑ 17,5%	↑ 47,3%
7	2005	1	1,37854	↑ 5,3%	↑ 26,7%	1,47400	↑ 8,7%	↑ 20,5%	1,24097	↓ -1,6%	↑ 28,3%	1,30368	↑ 5,6%	↑ 56,9%
8		2	1,45005	↑ 5,2%	↑ 21,0%	1,59619	↑ 8,3%	↑ 25,5%	1,24094	↓ 0,0%	↑ 8,4%	1,33241	↑ 2,2%	↑ 28,5%
9		3	1,60638	↑ 10,8%	↑ 25,5%	1,64928	↑ 3,3%	↑ 22,2%	1,52993	↑ 23,3%	↑ 20,7%	1,60198	↑ 20,2%	↑ 52,5%
10		4	1,85401	↑ 15,4%	↑ 41,6%	1,96152	↑ 18,9%	↑ 44,6%	1,74692	↑ 14,2%	↑ 38,5%	1,67400	↑ 4,5%	↑ 35,6%
11	2006	1	2,30620	↑ 24,4%	↑ 67,3%	2,54022	↑ 29,5%	↑ 72,3%	2,08634	↑ 19,4%	↑ 68,1%	1,88787	↑ 12,8%	↑ 44,8%
12		2	2,45559	↑ 6,5%	↑ 69,3%	2,79720	↑ 10,1%	↑ 75,2%	2,10021	↑ 0,7%	↑ 69,2%	1,91380	↑ 1,4%	↑ 43,6%
13		3	2,70599	↑ 10,2%	↑ 68,5%	2,86681	↑ 2,5%	↑ 73,8%	2,60365	↑ 24,0%	↑ 70,2%	2,32101	↑ 21,3%	↑ 44,9%
14		4	2,68574	↓ -0,7%	↑ 44,9%	2,99196	↑ 4,4%	↑ 52,5%	2,37092	↓ -8,9%	↑ 35,7%	2,19253	↓ -5,5%	↑ 31,0%
15	2007	1	2,88765	↑ 7,5%	↑ 25,2%	3,37934	↑ 12,9%	↑ 33,0%	2,09347	↓ -11,7%	↑ 0,3%	2,67313	↑ 21,9%	↑ 41,6%
16		2	3,00608	↑ 4,1%	↑ 22,4%	3,45724	↑ 2,3%	↑ 23,6%	2,20622	↑ 5,4%	↑ 5,0%	2,95158	↑ 10,4%	↑ 54,2%
17		3	2,76476	↓ -8,0%	↑ 2,2%	3,18920	↓ -7,8%	↑ 11,2%	1,95697	↓ -11,3%	↓ -24,8%	2,82407	↓ -4,3%	↑ 21,7%
18		4	2,60101	↓ -5,9%	↓ -3,2%	3,04868	↓ -4,4%	↑ 1,9%	1,75884	↓ -10,1%	↓ -25,8%	2,64389	↓ -6,4%	↑ 20,6%
19	2008	1	2,54354	↓ -2,2%	↓ -11,9%	2,97228	↓ -2,5%	↓ -12,0%	1,76968	↑ 0,6%	↓ -15,5%	2,51919	↓ -4,7%	↓ -5,8%
20		2	2,43374	↓ -4,3%	↓ -19,0%	2,83587	↓ -4,6%	↓ -18,0%	1,61205	↓ -8,9%	↓ -26,9%	2,60265	↑ 3,3%	↓ -11,8%
21		3	2,27515	↓ -6,5%	↓ -17,7%	2,68887	↓ -5,2%	↓ -15,7%	1,36375	↓ -15,4%	↓ -30,3%	2,58101	↓ -0,8%	↓ -8,6%
22		4	2,11899	↓ -6,9%	↓ -18,5%	2,50733	↓ -6,8%	↓ -17,8%	1,30625	↓ -4,2%	↓ -25,7%	2,32053	↓ -10,1%	↓ -12,2%
23	2009	1	1,69127	↓ -20,2%	↓ -33,5%	1,88169	↓ -25,0%	↓ -36,7%	1,14103	↓ -12,6%	↓ -35,5%	2,09356	↓ -9,8%	↓ -16,9%
24		2	1,41699	↓ -16,2%	↓ -41,8%	1,62811	↓ -13,5%	↓ -42,6%	0,91572	↓ -19,7%	↓ -43,2%	1,64546	↓ -21,4%	↓ -36,8%
25		3	1,36763	↓ -3,5%	↓ -39,9%	1,40279	↓ -13,8%	↓ -47,8%	1,06686	↑ 16,5%	↓ -21,8%	1,84026	↑ 11,8%	↓ -28,7%
26		4	1,41333	↑ 3,3%	↓ -33,3%	1,53460	↑ 9,4%	↓ -38,8%	1,13985	↑ 6,8%	↓ -12,7%	1,51562	↓ -17,6%	↓ -34,7%
27	2010	1	1,52040	↑ 7,6%	↓ -10,1%	1,63434	↑ 6,5%	↓ -13,1%	1,21280	↑ 6,4%	↑ 6,3%	1,71779	↑ 13,3%	↓ -17,9%
28		2	1,53946	↑ 1,3%	↑ 8,6%	1,71848	↑ 5,1%	↑ 5,6%	1,18338	↓ -2,4%	↑ 29,2%	1,59521	↓ -7,1%	↓ -3,1%
29		3	1,58833	↑ 3,2%	↑ 16,1%	1,60533	↓ -6,6%	↑ 14,4%	1,39541	↑ 17,9%	↑ 30,8%	1,91187	↑ 19,9%	↑ 3,9%
30		4	1,53036	↓ -3,7%	↑ 8,3%	1,68151	↑ 4,7%	↑ 9,6%	1,29249	↓ -7,4%	↑ 13,4%	1,45189	↓ -24,1%	↓ -4,2%
31	2011	1	1,61986	↑ 5,8%	↑ 6,5%	1,73865	↑ 3,4%	↑ 6,4%	1,34567	↑ 4,1%	↑ 11,0%	1,73267	↑ 19,3%	↑ 0,9%
32		2	1,68406	↑ 4,0%	↑ 9,4%	1,80446	↑ 3,8%	↑ 5,0%	1,35107	↑ 0,4%	↑ 14,2%	1,90856	↑ 10,2%	↑ 19,6%
33		3	1,68041	↓ -0,2%	↑ 5,8%	1,83494	↑ 1,7%	↑ 14,3%	1,46249	↑ 8,2%	↑ 4,8%	1,54963	↓ -18,8%	↓ -18,9%
34		4	1,72470	↑ 2,6%	↑ 12,7%	1,85230	↑ 0,9%	↑ 10,2%	1,47230	↑ 0,7%	↑ 13,9%	1,76162	↑ 13,7%	↑ 21,3%
35	2012	1	1,73172	↑ 0,4%	↑ 6,9%	1,86390	↑ 0,6%	↑ 7,2%	1,42046	↓ -3,5%	↑ 5,6%	1,86958	↑ 6,1%	↑ 7,9%
36		2	1,82616	↑ 5,5%	↑ 8,4%	2,01956	↑ 8,4%	↑ 11,9%	1,50035	↑ 5,6%	↑ 11,0%	1,76862	↓ -5,4%	↓ -7,3%
37		3	1,82480	↓ -0,1%	↑ 8,6%	2,00626	↓ -0,7%	↑ 9,3%	1,49991	↓ 0,0%	↑ 2,6%	1,80925	↑ 2,3%	↑ 16,8%
38		4	1,89855	↑ 4,0%	↑ 10,1%	2,04478	↑ 1,9%	↑ 10,4%	1,67944	↑ 12,0%	↑ 14,1%	1,80062	↓ -0,5%	↑ 2,2%
39	2013	1	1,94415	↑ 2,4%	↑ 12,3%	2,12187	↑ 3,8%	↑ 13,8%	1,64909	↓ -1,8%	↑ 16,1%	1,88262	↑ 4,6%	↑ 0,7%
40		2	2,13338	↑ 9,7%	↑ 16,8%	2,41921	↑ 14,0%	↑ 19,8%	1,68034	↑ 1,9%	↑ 12,0%	1,99141	↑ 5,8%	↑ 12,6%
41		3	2,11447	↓ -0,9%	↑ 15,9%	2,44333	↑ 1,0%	↑ 21,8%	1,58597	↓ -5,6%	↑ 5,7%	1,96564	↓ -1,3%	↑ 8,6%
42		4	2,14811	↑ 1,6%	↑ 13,1%	2,50470	↑ 2,5%	↑ 22,5%	1,54502	↓ -2,6%	↓ -8,0%	2,04680	↑ 4,1%	↑ 13,7%
43	2014	1	2,32571	↑ 8,3%	↑ 19,6%	2,70662	↑ 8,1%	↑ 27,6%	1,74606	↑ 13,0%	↑ 5,9%	2,08833	↑ 2,0%	↑ 10,9%
44		2	2,37141	↑ 2,0%	↑ 11,2%	2,69870	↓ -0,3%	↑ 11,6%	1,80915	↑ 3,6%	↑ 7,7%	2,29585	↑ 9,9%	↑ 15,3%
45		3	2,39487	↑ 1,0%	↑ 13,3%	2,71261	↑ 0,5%	↑ 11,0%	1,83284	↑ 1,3%	↑ 15,6%	2,35389	↑ 2,5%	↑ 19,8%
46		4	2,46051	↑ 2,7%	↑ 14,5%	2,73855	↑ 1,0%	↑ 9,3%	1,96877	↑ 7,4%	↑ 27,4%	2,42451	↑ 3,0%	↑ 18,5%
47	2015	1	2,45749	↓ -0,1%	↑ 5,7%	2,89681	↑ 5,8%	↑ 7,0%	1,81300	↓ -7,9%	↑ 3,8%	2,37166	↓ -2,2%	↑ 13,6%
48		2	2,54811	↑ 3,7%	↑ 7,5%	2,95506	↑ 2,0%	↑ 9,5%	1,89433	↑ 4,5%	↑ 4,7%	2,36354	↓ -0,3%	↑ 2,9%
49		3	2,54500	↓ -0,1%	↑ 6,3%	2,93087	↓ -0,8%	↑ 8,0%	1,84312	↓ -2,7%	↑ 0,6%	2,53393	↑ 7,2%	↑ 7,6%
50		4	2,64375	↑ 3,9%	↑ 7,4%	3,01790	↑ 3,0%	↑ 10,2%	2,01790	↑ 9,5%	↑ 2,5%	2,52356	↓ -0,4%	↑ 4,1%
51	2016	1	2,70476	↑ 2,3%	↑ 10,1%	3,06740	↑ 1,6%	↑ 5,9%	1,90448	↓ -5,6%	↑ 5,0%	2,97562	↑ 17,9%	↑ 25,5%
52		2	2,72104	↑ 0,6%	↑ 6,8%	3,12849	↑ 2,0%	↑ 5,9%	1,96776	↑ 3,3%	↑ 3,9%	2,74043	↓ -7,9%	↑ 15,9%
53		3	2,69653	↓ -0,9%	↑ 6,0%	3,13403	↑ 0,2%	↑ 6,9%	1,92500	↓ -2,2%	↑ 4,4%	2,63543	↓ -3,8%	↑ 4,0%
54		4	2,82014	↑ 4,6%	↑ 6,7%	3,22061	↑ 2,8%	↑ 6,7%	2,12404	↑ 10,3%	↑ 5,3%	2,74396	↑ 4,1%	↑ 8,7%
55	2017	1	2,89864	↑ 2,8%	↑ 7,2%	3,34224	↑ 3,8%	↑ 9,0%	2,01558	↓ -5,1%	↑ 5,8%	3,03826	↑ 10,7%	↑ 2,1%
56		2	2,75959	↓ -4,8%	↑ 1,4%	3,24907	↓ -2,8%	↑ 3,9%	1,97965	↓ -1,8%	↑ 0,6%	2,52467	↓ -16,9%	↓ -7,9%
57		3	2,92100	↑ 5,8%	↑ 8,3%	3,35859	↑ 3,4%	↑ 7,2%	2,17020	↑ 9,6%	↑ 12,7%	2,81810	↑ 11,6%	↑ 6,9%
58		4	3,23374	↑ 10,7%	↑ 14,7%	3,79544	↑ 13,0%	↑ 17,8%	2,30375	↑ 6,2%	↑ 8,5%	3,03417	↑ 7,7%	↑ 10,6%
59	2018	1	3,23667	↑ 0,1%	↑ 11,7%	3,78070	↓ -0,4%	↑ 13,1%	2,35559	↑ 2,3%	↑ 16,9%	3,00404	↓ -1,0%	↓ -1,1%
60		2	3,29259	↑ 1,7%	↑ 19,3%	3,69847	↓ -2,2%	↑ 13,8%	2,74621	↑ 16,6%	↑ 38,7%	2,89711	↓ -3,6%	↑ 14,8%
61		3	3,21062	↓ -2,5%	↑ 9,9%	3,61142	↓ -2,4%	↑ 7,5%	2,60951	↓ -5,0%	↑ 20,2%	2,94328	↑ 1,6%	↑ 4,4%
62		4	3,31320	↑ 3,2%	↑ 2,5%	3,70417	↑ 2,6%	↓ -2,4%	2,73397	↑ 4,8%	↑ 18,7%	3,03807	↑ 3,2%	↑ 0,1%
63	2019	1	3,48107	↑ 5,1%	↑ 7,6%	3,83309	↑ 3,5%	↑ 1,4%	2,95256	↑ 8,0%	↑ 25,3%	3,24735	↑ 6,9%	↑ 8,1%
64		2	3,44588	↓ -1,0%	↑ 4,7%	3,78135	↓ -1,3%	↑ 2,2%	2,90742	↓ -1,5%	↑ 5,9%	3,29279	↑ 1,4%	↑ 13,7%

65		3	3,52931	↑	2,4%	↑	9,9%	3,98844	↑	5,5%	↑	10,4%	2,82151	↓	-3,0%	↑	8,1%	3,26142	↓	-1,0%	↑	10,8%
66		4	3,44171	↓	-2,5%	↑	3,9%	3,94666	↓	-1,0%	↑	6,5%	2,73034	↓	-3,2%	↓	-0,1%	3,01296	↓	-7,6%	↓	-0,8%
67	2020	1	3,72760	↑	8,3%	↑	7,1%	4,44447	↑	12,6%	↑	16,0%	2,78139	↑	1,9%	↓	-5,8%	2,99151	↓	-0,7%	↓	-7,9%
68		2	3,71631	↓	-0,3%	↑	7,8%	4,30656	↓	-3,1%	↑	13,9%	2,81059	↑	1,0%	↓	-3,3%	3,36347	↑	12,4%	↑	2,1%
69		3	3,71222	↓	-0,1%	↑	5,2%	3,94950	↓	-8,3%	↓	-1,0%	3,08942	↑	9,9%	↑	9,5%	4,08781	↑	21,5%	↑	25,3%